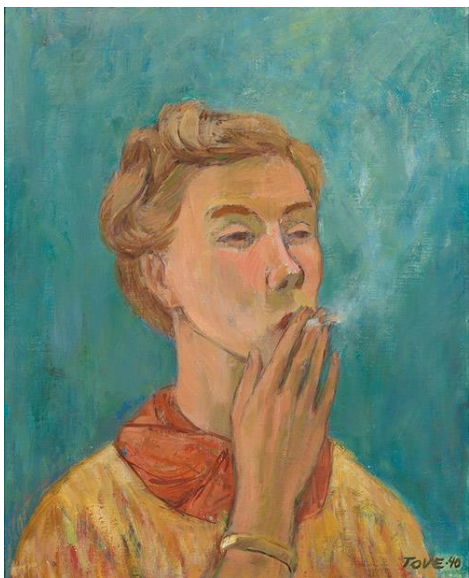


DIDRICHSEN

Tiedote 23.2.2021

Tove Janssonin ja aikalaistaiteilijoiden teoksia Didrichsenin taidemuseossa 13.3.– 30.5.2021

Maalaaminen on kaikkein tärkeintä -näyttely keskittyy Tove Janssonin uraan kuvataiteilijana. Janssonin maalausten rinnalla nähdään teoksia hänen lähipiiriinsä kuuluneilta sekä häneen vaikuttaneilta aikalaistaiteilijoilta. Näyttelyn muita taiteilijoita ovat muun muassa Janssonin opiskelutoveri Eva Cederström, opettaja Sam Vanni, vanhemmat Signe Hammarsten-Jansson ja Viktor Jansson sekä elämänkumppani Tuulikki Pietilä.



Tove Jansson, Tupakoiva tyttö, 1940. © Tove Jansson, Moomin Characters / Kuva: Yehia Eweis.

Monilahjakas Jansson painotti usein olevansa ensisijaisesti taidemaalari, vaikka tekikin uran myös kirjailijana, kuvittajana ja sarjakuvataiteilijana. Näyttely esittelee Janssonin taiteellisia lähtökohtia ja ilmaisun kehittymistä. Jansson opiskeli 1930-luvulla Tukholmassa taideteollisuuskoulussa, Helsingissä Suomen Taideyhdistyksen piirustuskoulussa ja täydensi opintojaan Pariisin akatemoissa. Taidekoulutuksen ohella lähipiiri ja kollegat vaikuttivat taiteilijaperheessä kasvaneen Janssonin taidekäsityksen muodostumiseen.

Näyttelyn ajalliset painopisteet mukailevat Janssonin kuvataiteilijan uran aktiivisimpia kausia: keskiössä ovat uran alkuvuodet 1930- ja 1940-lukujen taitteessa sekä taiteellisen uudistumisen aika 1950-luvun lopulla ja 1960-luvulla.

Näyttely valottaa Tove Janssoniin ja hänen sukupolveensa suomalaisessa taidekentässä 1930–1960-luvuilla vaikuttaneita ilmiöitä. Tove Jansson seurasi taidemaailmaa aktiivisesti muttei tarttunut uusiin suuntauksiin ensimmäisten joukossa, vaan pysyi pitkään uskollisena nuorena omaksumalleen ranskalaistyyppiselle kolorismille. Janssonin varhaistuotanto on yksityiskohdiltaan rikasta ja usein kertovaa. 1950-luvun aikana taiteilijan teoksissa ilmeni pyrkimys yhä yksinkertaistempaan muotoon ja hallittuun sommitteluun. 1960-luvulla Jansson kokeili täysin abstraktia ilmaisua.

Näyttelyn taiteilijat ovat **Tove Jansson, Alvar Cawén, Eva Cederström, Ina Colliander, Mauri Favén, Sven Grönvall, Hjalmar Hagelstam, Signe Hammarsten-Jansson, Adrien Holy, Viktor Jansson, Anitra Lucander, Lars-Gunnar Nordström, Matti Petäjä, Tuulikki Pietilä, Christian Sibelius, Tapio Tapiovaara** ja **Sam Vanni**. Näyttelyn on mahdollistanut **Moomin Characters Oy Ltd**:iltä saatu teoslaina, jota täydentävät teokset kotimaisista museo- ja yksityiskokoelmista.

"Toivomme, että pystymme avaamaan näyttelyn suunnitelmien mukaan ja pitämään museon auki keväälläkin, laajennetuilla aukioloajoilla ja rajoitetulla kävijämäärällä", pohtii museonjohtaja **Maria Didrichsen**. "Museon avaaminen tammikuun lopussa on otettu ilolla vastaan ja meillä on hyviä kokemuksia koronatilanteen huomioivasta avoinnapidosta Van Gogh -näyttelyssä. Hyödynnämme tätä kokemusta myös tulevan näyttelyn turvajärjestelyissä", hän jatkaa.

Kokoelmanäyttely

Museon alakerrassa on esillä juhlanäyttely museon omasta kokoelmasta. Didrichsenin taidemuseo täytti 55 vuotta 2020. Mittavan taidekokoelman keränneet **Marie-Louise** ja **Gunnar Didrichsen** perustivat museon kotinsa yhteyteen vuonna 1965. Juhlanäyttelyssä on esillä kokoelman teoksia mm. **Pablo Picassolta, Wassily Kandinskytä, Mark Rothkolta** ja **Helene Schjerfbeckiltä**.

Tervetuloa tiedotustilaisuuteen Didrichsenin taidemuseolle torstaina 11.3. klo 10:00 tai klo 11:00. Osallistujamäärä max. 5 hlöä/tilaisuus. Klo 11 alkavaan tilaisuuteen on mahdollista osallistua myös etäyhteydellä. Lisätietoja ja ilmoittautumiset:

Maria Didrichsen, museonjohtaja
maria.didrichsen(at)didrichsenmuseum.fi
040-552-1000

Kuvapankki

didrichsenmediabank.com
Salasana: didrichsen2021

Näyttelyt

Tove Jansson – Maalaaminen on kaikkein tärkeintä
13.3.–30.5.2021
Didrichsen 55 -juhlanäyttely
5.9.2020–30.5.2021

Laajennetut aukioloajat 13.3.–30.5.2021

Ti 10–18

Ke 10 – 20

To – su 10–18

Ma suljettu

Pääsyliput

16 / 14 €

Vapaa pääsy alle 18-vuotiaille

Museokortti

Veistospuistoon vapaa pääsy

Liikenneyhteydät

Bussit 510 & 552

Yhteystiedot

Didrichsenin taidemuseo

Kuusilahdenkuja 1, Helsinki

office(at)didrichsenmuseum.fi / 010 2193 970

Verkkosivut / hemsida: didrichsenmuseum.fi

Facebook: [DidrichsenArtMuseum](https://www.facebook.com/DidrichsenArtMuseum)

Twitter: [DidMuseum](https://twitter.com/DidMuseum)

Instagram: [didrichsenartmuseum](https://www.instagram.com/didrichsenartmuseum)