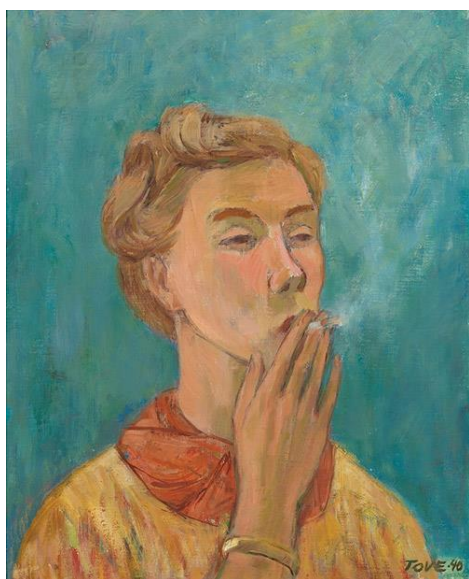


DIDRICHSEN

Meddelande 23.2.2021

Tove Janssons och samtida konstnärers verk på Didrichsens konstmuseum 13.3.– 30.5.2021

Utställningen *Att måla är det allra viktigaste*, fokuserar på Tove Janssons karriär som bildkonstnär. Vid sidan om Janssons målningar finns verk av samtida konstnärer som hörde till hennes närkrets och som påverkade henne. Utställningens övriga konstnärer är bland andra Janssons studiekamrat Eva Cederström, hennes lärare Sam Vanni, föräldrarna Signe Hammarsten-Jansson och Viktor Jansson samt hennes livspartner Tuulikki Pietilä.



Tove Jansson, Rökande flicka, 1940 © Tove Jansson, Moomin Characters / Foto: Yehia Eweis

Den mångbegåvade Jansson betonade ofta att hon först och främst var konstnär även om hon också gjorde karriär som författare, illustratör och serieskapare. Utställningen presenterar Janssons utgångspunkter som konstnär och utvecklingen av hennes konstnärliga uttryck. Jansson studerade på 1930-talet på Högre industriella konstskolan i Stockholm och på Finska konstföreningens ritskola i Helsingfors. Hon kompletterade sina studier i Paris. Jansson, som växte upp i en konstnärsfamilj, influerades även av närkretsen och kollegerna, som formade hennes konstuppfattning.

Utställningen betonar de mest aktiva tidsperioderna i Janssons karriär som bildkonstnär: fokus ligger på de första åren av hennes karriär i 1940-talsskiftet och hennes konstnärliga förnyelse i slutet på 1950-talet och 1960-talet.

Utställningen belyser de fenomen som påverkade Tove Jansson och hennes generation inom det finska konstfältet på 1930- till 1960-talen. Tove Jansson följde aktivt med konstvärlden men var inte bland de första som tog till sig de nya riktningarna. Hon var länge trogen den franska kolorismen som hon anammat som ung. Janssons tidiga produktion var detaljrik och ofta berättande. Under 1950-talet förekom en strävan till en allt mer förenklad form och kontrollerad sammansättning i hennes verk. På 1960-talet prövade Jansson på ett helt abstrakt uttryck.

Utställningens konstnärer är **Tove Jansson, Alvar Cawén, Eva Cederström, Ina Colliander, Mauri Favén, Sven Grönvall, Hjalmar Hagelstam, Signe Hammarsten-Jansson, Adrien Holy, Viktor Jansson, Anitra Lucander, Lars-Gunnar Nordström, Matti Petäjä, Tuulikki Pietilä, Christian Sibelius, Tapio Tapiovaara** och **Sam Vanni**. Utställningen har möjliggjorts av ett lån från **Moomin Characters Oy Ltd** som kompletteras av verk från inhemska musei- och privatsamlingar.

"Vi hoppas kunna öppna utställningen planerligt och att hålla öppet under våren med utvidgade öppettider, dock vid behov med begränsat besökarantal" konstaterar museichef Maria Didrichsen. "När museet öppnade i januari var reaktionerna mycket positiva. Vi har goda erfarenheter av öppethållning med hänsyn till coronasituationen under Vincent van Goghs utställning och kommer att använda oss av dessa erfarenheter i planeringen av säkerhetsåtgärderna för den kommande utställningen", fortsätter Didrichsen.

Samlingsutställningen

I museets nedre våning presenteras museets egen samling i en jubileumsutställning. År 2020 fyllde Didrichsens konstmuseum 55 år. **Marie-Louise** och **Gunnar Didrichsen** som står bakom den omfattande konstsamlingen grundade museet i anslutning till sitt hem år 1965. Jubileumsutställningen visar verk av bland andra **Pablo Picasso, Wassily Kandinsky, Mark Rothko** och **Helene Schjerfbeck**.

Välkommen till pressvisning på Didrichsens konstmuseum torsdagen den 11 mars kl. 10:00 eller 11:00. Deltagarantal max 5 personer / visning. Det är också möjligt att delta på distans. Tilläggsinformation och anmälningar:

Maria Didrichsen, museidirektör
maria.didrichsen(at)didrichsenmuseum.fi
040-552-1000

Fotografier

didrichsenmediabank.com
Lösenord: didrichsen2021

Utställningar

Tove Jansson – Att måla är det allra viktigaste

13.3.–30.5.2021

Didrichsen 55 – Jubileumsutställning

5.9.2020–30.5.2021

Förlängda öppettider 13.3.–30.5.2021

Ti 10–18

On 10 – 20

To – sö 10–18

Må stängt

Biljetter

16 / 14 €

Fritt inträde för under 18-åringar

Museikort

Fritt inträde till skulpturparken

Trafikförbindelser

Buss 510 & 552

Kontakt

Didrichsens konstmuseum

Granviksgränd 1, Helsinki

office(at)didrichsenmuseum.fi / 010 2193 970

Hemsida: didrichsenmuseum.fi

Facebook: [DidrichsenArtMuseum](https://www.facebook.com/DidrichsenArtMuseum)

Twitter: [DidMuseum](https://twitter.com/DidMuseum)

Instagram: [didrichsenartmuseum](https://www.instagram.com/didrichsenartmuseum)